

BESCHREIBUNG

Die S&P EA Light Endverankerungsplatten dienen als Verankerung nach SIA 166 für optimierte Verankerungslängen oder die Erhöhung der Verankerungskräfte. Zusätzlich wird der Widerstand gegen ein Delaminieren der Lamellen erhöht.

ANWENDUNGSBEREICH

- Erhöhung der Verankerungskräfte von C-Laminaten nach SIA 166
- Reduktion einer Delamination bei oberflächlich geklebten S&P C-Laminaten
- Einsatz auf Betonoberflächen

VORTEILE

- Geringe Einbauhöhe durch minimale Plattenstärke von 5 mm
- Geringes Eigengewicht
- Rostfrei
- Schnelle und unkomplizierte Montage der Endverankerung
- Keine Spitzarbeiten notwendig
- Montage nass in nass nach Applikation der C-Lamine
- Nachträgliche Montage möglich
- Reduzierte Montagekosten im Vergleich zu anderen Endverankerungen
- Einpresshülsen sorgen für optimale Distanz

ALLGEMEINE EIGENSCHAFTEN

PRODUKTDATEN

Allgemeine Beschreibung

S&P EA Light Small
S&P EA Light Large

Aufbau

Aluminiumplatte, EN AW 5083 H11
Einpresshülsen, EN AW 6026 T6

Aussehen

Metallisch roh

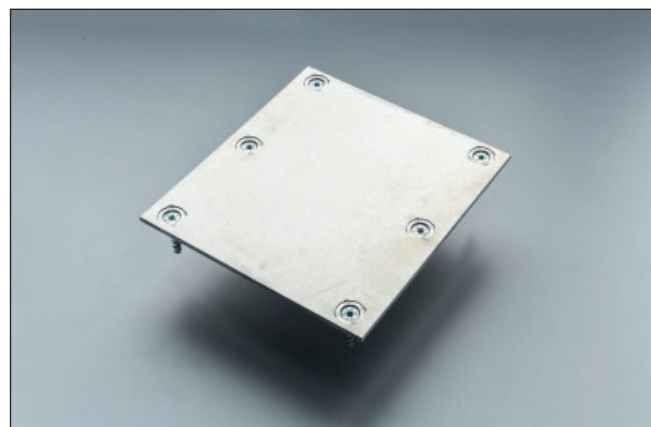
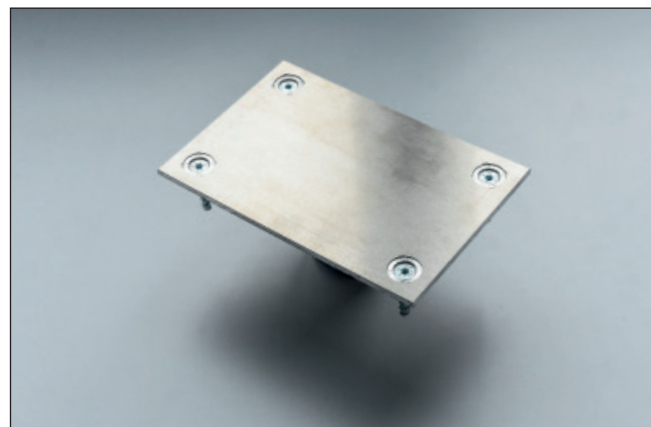
Lieferform

S&P EA Light Small
Abmessungen 140x200x5 mm mit 4 Löchern
Für Lamellenbreiten 50 bis 80 mm
Inklusive Betonschrauben, Senkkopf, 6x40mm, Stahl verzinkt

S&P EA Light Large
Abmessungen 210x230x5 mm mit 6 Löchern
Für Lamellenbreiten über 90 bis 150 mm
Inklusive Betonschrauben, Senkkopf, 6x40mm, Stahl verzinkt

Lagerung

Trocken, staub- und ölfrei lagern



STATISCHE WERTE

S&P EA Light	Lamellentyp SM & HM	Bemessungskraft ($f_{ctH} \geq 1,50 \text{ N/mm}^2$ charakteristischer Wert)	Abmessungen		
			Breite	Länge	Dicke
Small	50/1,2	35 kN	140 mm	200 mm	5 mm
	50/1,4	35 kN			
	60/1,4	40 kN			
	80/1,2	50 kN			
	80/1,4	50 kN			
Large	90/1,4	55 kN	210 mm	230 mm	
	100/1,2	60 kN			
	100/1,4	60 kN			
	120/1,2	65 kN			
	120/1,4	65 kN			
	150/1,2	70 kN			
	150/1,4	70 kN			

Das Erreichen der vollen Tragfähigkeit hängt vom verwendeten Epoxidharzkleber sowie den Umweltbedingungen ab. Weitere Informationen zu den Aushärtungszeiten sind dem Datenblatt des Klebers zu entnehmen.

TESTS

Kontaktieren Sie uns, falls Sie Fragen zu den durchgeführten Tests haben.

APPLIKATION

Traggrundzustand

Der Untergrund muss tragfähig, trocken, sauber, frei von Staub sowie losen Teilen, Verunreinigungen, Öl, Fett und sonstigen trennend wirkenden Substanzen sein.

Der Untergrund ist durch geeignete Verfahren wie Schleifen, Sandstrahlen, Kugelstrahlen oder durch Hochdruckwasserstrahlen > 800 bar vorzubereiten. Staub muss mit dem Staubsauger entfernt werden.

Die Temperatur des jeweiligen Traggrundes muss mind. +8 °C betragen und mind. 3 °C über der Taupunkttemperatur liegen.

Die Betonfeuchtigkeit muss < 4 Gew. % (CM-Gerät) sein.

Betonreparaturen und Unebenheits-Ausgleichungen müssen mit dem Reprofiliermörtel S&P Resin 230 HP ausgeführt werden. Wenn immer möglich wird «nass in nass» gearbeitet. Ist dies nicht möglich, muss die Oberfläche vor der Applikation der EA Light aufgeraut werden, damit eine gute Haftung zwischen S&P Resin 230 HP und S&P Resin 220 HP gewährleistet ist.

Anforderung für Haftzugversuche auf Betonoberflächen

- Mittelwerte > 2,0 N/mm²
- Kleinster Einzelwert > 1,5 N/mm²
- 100 % Betonbruch

Vorbereitung

Anzeichnen der Lamelle und der S&P EA Light auf dem Betonuntergrund inkl. der Lochabstände. Die Lamelle muss mindestens 20 mm über die EA Light hinausstehen. Die Bohrlöcher mit einem 6 mm-Bohrer mit einer Bohrtiefe von mindestens 45 mm erstellen, sauber ausblasen und die Betonoberfläche gründlich mit einem Staubsauger vom Bohrstaub reinigen.

Vorbereitung der S&P EA Light

Kurz vor der Applikation des S&P Resin 220 HP muss die Klebefläche der EA Light mit S&P Cleaner und einem weissen Lappen vollständig gereinigt werden. Die Oberfläche muss vollständig trocknen können, dies entspricht einer Wartezeit von einer Minute.

Applikation der S&P EA Light

Die Lamelle muss vor dem Anbringen der S&P EA Light mit S&P Cleaner gereinigt werden. Anschliessend den gut gemischten S&P Resin 220 HP dachförmig auf die Unterseite der EA Light auftragen. Im Randbereich sollte die Kleberstärke ca. 1 mm betragen, in der Plattenmitte ca. 5mm.

Die EA Light wird mit leichtem Druck von Hand auf der vorbereiteten Betonoberfläche und der montierten Lamelle fixiert und anschliessend mit den mitgelieferten Betonschrauben montiert. Zuerst alle Schrauben über Kreuz bündig eindrehen. Danach die Schrauben über Kreuz anziehen bis der Kleber allseitig und gleichmässig unter der EA Light herausgepresst wird.

Der überschüssige Kleber wird abgestreift und darf nicht wiederverwendet werden. Störende Kleberreste an der Oberfläche sollten mittels S&P Cleaner entfernt werden, solange der Kleber noch nicht ausgehärtet ist.

Verarbeitungsbedingungen / Limiten

Informationen betreffen Untergrundtemperatur, Lufttemperatur, Untergrundfeuchtigkeit und Taupunkt können dem Produktdatenblatt des verwendeten Epoxidharzklebers entnommen werden.

Applikationsanleitung

Eine ausführliche, bebilderte Applikationsanleitung Schritt für Schritt steht unter www.sp-reinforcement.ch/downloads zur Verfügung.



Zum Downloadbereich

www.sp-reinforcement.ch/download

Um die Funktionsfähigkeit der S&P Endverankerung light sicherzustellen, ist eine Beschädigung jeglicher Art zu vermeiden. Das FRP-System ist gegen direkte Sonnenbestrahlung zu schützen.

Bei der Applikation sind die Topzeiten der Epoxidharzkleber zu beachten.

Beim Schneiden der Lamellen Schutzkleidung, Handschuhe, Schutzbrille und Mundschutz tragen.

S&P C-Lamine können nach Reinigung mit S&P Cleaner mit einem Farbanstrich oder mit einer Haftbrücke, beispielsweise mit S&P Resin 55 HP und Quarzsand, zur Aufnahme eines Putzes etc. beschichtet werden.

S&P stellt Bemessungsgrundlagen sowie eine spezielle Software für Biegezug- und Querkraftbemessung für FRP-Systeme zur Verfügung.

Für eine detaillierte Beratung wenden Sie sich bitte an unseren technischen Service.

REINIGUNG

Geräte und Werkzeuge

Geräte und Werkzeuge sollten nach Gebrauch sofort mit S&P Cleaner gereinigt werden. Ausgehärtetes Material kann nur noch mechanisch entfernt werden.

BRANDSCHUTZ

Bei Bedarf kann die S&P EA Light mit entsprechenden Materialien geschützt werden. Je nach Anforderung des Feuerwiderstandes ergeben sich verschiedene Lösungsvarianten. Bitte wenden Sie sich an unseren technischen Service.

GESUNDHEIT & SICHERHEIT

Wichtige Sicherheitshinweise

Für detaillierte Angaben konsultieren Sie bitte das aktuelle Sicherheitsdatenblatt, welches Sie unter www.sp-reinforcement.ch herunterladen können, oder kontaktieren Sie uns telefonisch +41 41 825 00 70.

S&P Produkte sind für die industrielle Verwendung gefertigt. Sie müssen von Fachpersonal und kompetenten Fachkräften mit entsprechender Ausbildung appliziert werden. Weitere Informationen zur Anwendung sind auf unserer Website zu finden.

Die Angaben in diesem Produktdatenblatt sind gültig für das entsprechende, von S&P Clever Reinforcement Company AG Schweiz ausgelieferte Produkt. Bitte berücksichtigen Sie, dass die Angaben in anderen Ländern davon abweichen können und beachten Sie im Ausland das lokale Produktdatenblatt. Die Informationen bzw. Daten in diesem Technischen Merkblatt dienen der Sicherstellung des gewöhnlichen Verwendungszwecks bzw. der gewöhnlichen Verwendungseignung und basieren auf unseren Erkenntnissen und Erfahrungen. Sie entbinden den Anwender jedoch nicht davon, eigenverantwortlich die Eignung und Verwendung zu prüfen. Änderungen der Produktspezifikationen bleiben vorbehalten. Im Übrigen gelten unsere jeweiligen Verkaufs- und Lieferbedingungen. Es gilt das jeweils neueste Produktdatenblatt, das von uns angefordert werden sollte.

S&P Clever Reinforcement Company AG
Seewernstrasse 127
CH-6423 Seewen
Phone: +41 41 825 00 70
Web: www.sp-reinforcement.ch
E-Mail: info@sp-reinforcement.ch

SIMPSON
Strong-Tie