

S&P Hochleistungsnetz 70/30 kN (schwarz)

Polyesterfasergitter



BESCHREIBUNG

Das S&P Hochleistungsnetz 70/30kN schwarz ist ein bidirektionales Polyesterfasergitter. Das Netz wird zur Bewehrung von Steilböschungen eingesetzt und wird mit Erdnägeln oder Erdanker im Untergrund befestigt. Das Netz kommt auch bei geotextilbewehrten Steilböschungen (S&P Slope) zum Einsatz.

ANWENDUNGSBEREICH

- Stabilisierung/Sicherung von Steilböschungen ($h < 3,0\text{m}$)
- Sicherung von exponierten Böschungsfronten solange bis die Vegetation Fuss gefasst hat
- In Kombination mit dem S&P Jutegewebe einsetzbar
- Für S&P Slope "geotextilbewehrte Steilböschungen" ($h \geq 3,0\text{m}$)
- Muss vor permanenter Sonneneinstrahlung geschützt sein

VORTEILE

- PVC beschichtet
- Minimale Knotenhaftung
- Ermöglicht das Wachstum von Buschwerk und von Stecklingen
- Leichte, flexible Verarbeitung
- Roll- und knickfähig
- Keine grossen Installationskosten

ALLGEMEINE EIGENSCHAFTEN

PRODUKTDATEN

Allgemeine Beschreibung

S&P Hochleistungsnetz 70/30kN (schwarz)

Aussehen

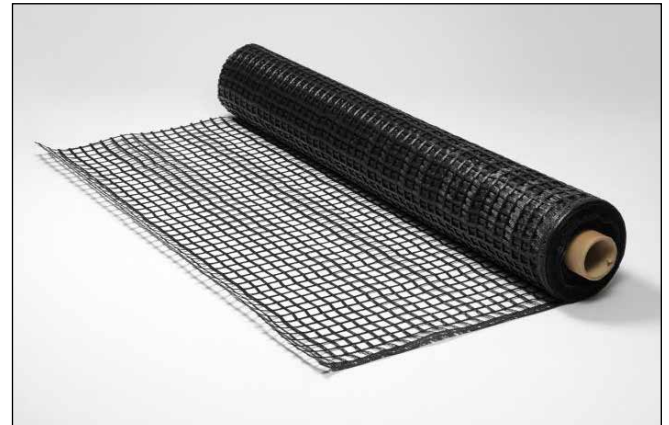
Polyesterfasergitter, schwarz

Lieferform

Rollenlänge: 50m
Rollenbreite: 2m
Röllengewicht: ~26kg
Röllendurchmesser: 20–25cm

Lagerung

Das Produkt soll trocken und vor direkter Sonneneinstrahlung geschützt gelagert werden.



Verankerung in harten, steinigen Böden (oberhalb Frosttiefe)

S&P Erdnagel, Länge 25 cm oder 50 cm, S&P Netzbefestigungsplatte

Verankerung im Lockergestein (unterhalb Frosttiefe)

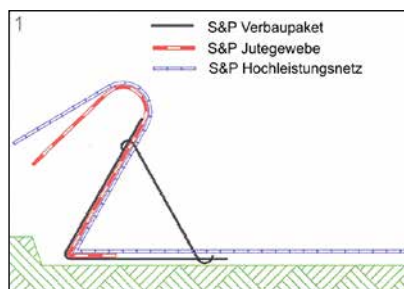
S&P Erdanker 10kN oder 22kN, Länge 150 cm, S&P Netzbefestigungsplatte

Hinweise

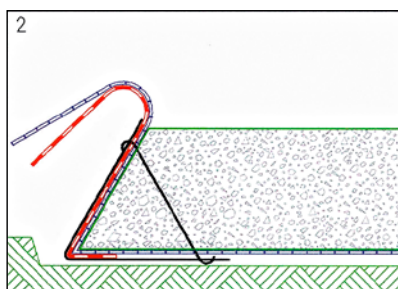
Ein Anker pro 2–3 m² Böschungsoberfläche ist erforderlich.

Mietgeräte für das Versetzen werden zur Verfügung gestellt. Bitte kontaktieren Sie uns.

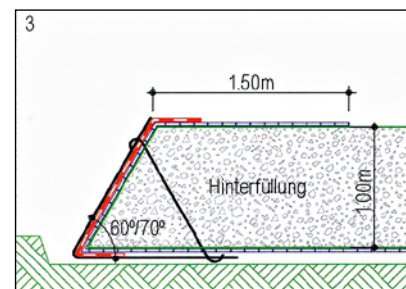
Mechanische Eigenschaften	Einheit		längs	quer
Höchstzugkraft	kN/m		> 70	> 30
Bruchdehnung	%		12–15	12–15
Übliche Bezugskraft DIN EN ISO 10319	kN/m	2%	> 12	> 6
		5%	> 27	> 12
Physikalische Eigenschaften				
Schmelzpunkt	°C		PET 250–260	
Maschenweite längs/quer	mm		20/20 (+/- 10%)	
Flächengewicht	g/m ²		260 (+/- 20)	



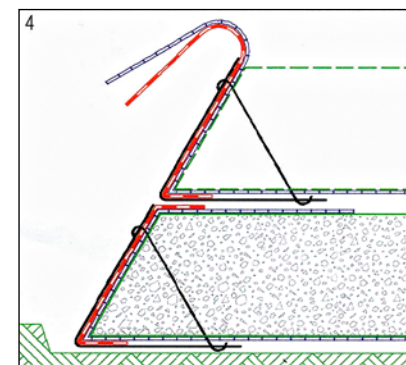
- Positionieren des S&P Verbaupaketes
- Einlegen des S&P Jutegewebes (Vegetationsträger)
- Verlegen des S&P Hochleistungsnetzes, schwarz
- Fixieren der Bügelhalter



Hinterfüllen des S&P Verbaupaketes



Zurückschlagen des S&P Jutegewebes sowie des S&P Hochleistungsnetzes



Positionieren von weiteren S&P Verbaupaketten

ZUSATZPRODUKTE S&P SLOPE

Geotextilbewehrte Steilböschung

S&P Jutegewebe 500 g/m² – siehe technisches Datenblatt

S&P Verbaupaket 60° – L = 6,0m, H = 1,0m oder L = 5,0m, H = 0,5m (inkl. 22/11 Bügelhalter)

S&P Verbaupaket 70° – L = 6,0m, H = 1,0m oder L = 5,0m, H = 0,5m (inkl. 22/11 Bügelhalter)

S&P Verbaupaket 60°/70° verzinkt, ebenfalls erhältlich

HINWEISE

Ein Anker pro 2–3m² Böschungsoberfläche ist erforderlich.

Mietgeräte für das Versetzen werden zur Verfügung gestellt. Bitte kontaktieren Sie uns.

Die Berechnungsangaben 1 (Geometrie, Bodenkennwerte und Auflasten), die Berechnungsangaben 2 (Grundwasserspiegel und seismische Parameter) sowie die Bodenkennwerte können Sie unter www.sp-reinforcement.ch herunterladen.

Die Angaben in diesem Produktdatenblatt sind gültig für das entsprechende, von S&P Clever Reinforcement Company AG Schweiz ausgelieferte Produkt. Bitte berücksichtigen Sie, dass die Angaben in anderen Ländern davon abweichen können und beachten Sie im Ausland das lokale Produktdatenblatt.

Die Informationen bzw. Daten in diesem Technischen Merkblatt dienen der Sicherstellung des gewöhnlichen Verwendungszwecks bzw. der gewöhnlichen Verwendungseignung und basieren auf unseren Erkenntnissen und Erfahrungen. Sie entbinden den Anwender jedoch nicht davon, eigenverantwortlich die Eignung und Verwendung zu prüfen.

Änderungen der Produktspezifikationen bleiben vorbehalten. Im Übrigen gelten unsere jeweiligen Verkaufs- und Lieferbedingungen. Es gilt das jeweils neueste Produktdatenblatt, das von uns angefordert werden sollte.

S&P Clever Reinforcement Company AG

Seewernstrasse 127

CH-6423 Seewen

Phone: +41 41 825 00 70

Web: www.sp-reinforcement.ch

E-Mail: info@sp-reinforcement.ch

