

## Systeme FRP

# RENFORCEMENT PARASISMIQUE



► Pose de la deuxième plaque pour ancrage de la lamelle

<b>Projet</b>	Renforcement parasismique de quatre bâtiments Rue Moillebeau
<b>Lieu (pays)</b>	Genève/GE, CH
<b>Année</b>	2017
<b>Quantité</b>	300 m <sup>2</sup> de S&P C-Laminate 150/2000 420 kg de S&P Resin 220

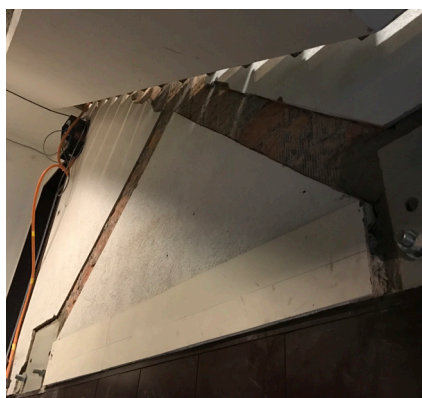
## Descriptif du projet

### Situation initiale

Ces bâtiments d'environ huit étages ont été assainis mais seulement certains appartements ont été rénovés. Le bureau d'ingénieur a réalisé une étude parasismique et il s'est avéré que les bâtiments présentent un coefficient de sécurité sismique «  $\alpha$  » parfois inférieur à 0.25.

### Concept

Un renforcement parasismique a été réalisé avec une intervention minimum. Le renforcement a été réalisé dans les cages d'escalier sur un mur en maçonnerie. Le renforcement a été réalisé avec des S&P C-Laminate collées avec la S&P Resin 220. Le crépis a été préalablement dégagé et la surface du briques localement rhabillé avec de la S&P Resin 230. Les lamelles ont ensuite été recouvertes avec de la S&P Resin 55 et du sable de Quartz afin de fournir une surface d'adhérence pour le crépis.



▲ Enlèvement du crépis et rhabillage local de la brique avec S&P Resin 230



▲ Ancrage des plaques de base FLB

# Étude de Cas



A Simpson Strong-Tie® Company

## Système FRP



▲ Application de la S&P Resin 220 sur la surface en brique et pose des lamelles

### Bénéfices de la solution

Mise en conformité des normes parasismiques avec des matériaux qui vieillissent très bien.

### Produits

- S&P C-Laminate
- S&P Resin 220

### Contact

S&P Clever Reinforcement Company AG  
Chemin des Prairies 12, CH-1630 Bulle/FR

Tél: +41 26 321 50 30  
[www.sp-reinforcement.ch](http://www.sp-reinforcement.ch)